

ALLA A.C.I. DI ROVIGO
ALL' A.C.I. DI VERONA
ALL' ULSS 5 "POLESANA"
ALL' ULSS N. 9 SCALIGERA
AL COMANDO PROVINCIALE CARABINIERI VERONA
AL COMANDO PROVINCIALE CARABINIERI DI ROVIGO
AL COMUNE DI ARQUA' POLESINE
AL COMUNE DI BADIA POLESINE
AL COMUNE DI CANDA
AL COMUNE DI CASTAGNARO
AL COMUNE DI CASTELGUGLIELMO
AL COMUNE DI CERA
AL COMUNE DI FRATTA POLESINE
AL COMUNE DI GIACCiano CON BARUCHELLA
AL COMUNE DI LEGNAGO
AL COMUNE DI OPPEANO
AL COMUNE DI ROVERCHIARA
AL COMUNE DI ROVIGO
AL COMUNE DI S. PIETRO DI MORUBIO
AL COMUNE DI SAN BELLINO
AL COMUNE DI SAN GIOVANNI LUPATOTO
AL COMUNE DI VILLA BARTOLOMEA
AL COMUNE DI VILLAMARZANA
AL COMUNE DI ZEVIO
ALLA SEZIONE DI POLIZIA STRADALE DI VERONA
AI COMPARTIMENTO POLIZIA STRADALE PER IL VENETO
ALLA SEZIONE POLIZIA STRADALE DI ROVIGO
AL UFFICIO TERRITORIALE DEL GOVERNO PREFETTURA VERONA
ALLA PROTEZIONE CIVILE DI ROVIGO
ALLA PROTEZIONE CIVILE DI VERONA
ALL' AMMINISTRAZIONE PROVINCIALE DI VERONA
ALLA AMMINISTRAZIONE PROVINCIALE DI ROVIGO
ALLA QUESTURA DI ROVIGO
AL QUESTURA DI VERONA

Struttura Territoriale Veneto e Friuli Venezia Giulia

Via E. Millosevich, 49 - 30173 Venezia Mestre - T [+39] 0412911411 - F [+39] 0415317321
Pec anas.veneto@postacert.stradeanas.it - www.stradeanas.it

Anas S.p.A. - Gruppo Ferrovie dello Stato Italiane

Società con socio unico soggetta all'attività di direzione e coordinamento di Ferrovie dello Stato Italiane S.p.A. e concessionaria ai sensi del D.L. 138/2002 (convertito con L. 178/2002)

Sede Legale: Via Monzambano, 10 - 00185 Roma - T [+39] 06 44461 - F [+39] 06 4456224

Pec anas@postacert.stradeanas.it

Cap. Soc. € 2.269.892.000,00 - Iscr. R.E.A. 1024951 - P.IVA 2133681003 - C.F. 80208450587



ALLA REGIONE VENETO SEGRETERIA REGIONALE INFRASTRUTTURE DI VENEZIA
AL MINISTERO DEI TRASPORTI UFFICIO PROV.LE MOTOR. CIVILE VERONA
AL COMANDO PROVINCIALE VV.F. DI VERONA
AL COMANDO PROVINCIALE VV.FF. DI ROVIGO
ALLA SON
A FABRIZIO ZUDDAS
A PIETRO LEONARDO CARLUCCI
A ALESSANDRO ROSA
ALL' UFFICIO TRASPORTI ECCEZIONALI
SPETT.LE IMPRESA ENGIE
AL RESPONSABILE SALA OPERATIVA COMPARTIMENTALE (SOC) DELLA STRUTTURA TERRITORIALE VENETO
A ANTONIO CARMELO NICOLO'
A FRANCESCO ROSOLIO
A ALESSANDRO BARDUCHI
ALLA SALA OPERATIVA COMPARTIMENTALE
A CRISTIAN BRAVACCINI
A ORESTE URSO
A ROCCO PILE'
AL DIEGO MODAFFERI

OGGETTO

Cantiere - Gestione impianti tecnologici

*** Tratta SS 434 TRANSPOLESANA al km 10+300, Lavori in corrispondenza della rampa di uscita direzione Rovigo svincolo Campagnola di Zevio, Corsie: rampa di uscita Provvedimenti: chiusura al traffico**

Lavori di manutenzione straordinaria degli impianti tecnologici sulla Rete Nazionale ANAS - Lotto 4 - Area Veneto.

Lavori: SStutte, lavori manutenzione straordinaria e miglioramento dell'efficienza degli impianti di illuminazione pubblica con conversione a tecnologia led delle torri faro presenti sulle SS del Veneto
Lavorazioni in corrispondenza della rampa di uscita direzione Rovigo dello svincolo di Campagnola di Zevio SS434 - pk 10+300

Lavori di posa e installazione di pali di pubblica illuminazione.

Con riferimento all'oggetto, si trasmette l'Ordinanza n. **1/2026/VE**

ORDINANZA N. 1/2026/VE

RESPONSABILE STRUTTURA TERRITORIALE

PREMESSO

- che nell'ambito dei lavori di manutenzione straordinaria e miglioramento dell'efficienza degli impianti di illuminazione pubblica con conversione a tecnologia led delle torri faro presenti sulle SS del Veneto; codice SIL NEMSVE00767; affidati all'impresa R.T.I. Engie Servizi S.p.A., con sede in Roma, Viale G. Ribotta, 31;
- che l'area di intervento dei lavori ricade sulla Strada Statale N. 434 e precisamente in corrispondenza della rampa di uscita direzione Rovigo svincolo Campagnola di Zevio;
- che per garantire le condizioni di sicurezza agli operatori si predispone la chiusura della rampa di uscita, con apposizione della segnaletica di lavori in corso, in corrispondenza delle progressive richiamate in oggetto e degli svincoli precedenti e successivi;
- che con comunicazione in atti ANAS as.CDG.REGISTRO_UFFICIALE_E_1082054 del 11-12-2025 ed integrazione, l'Impresa R.T.I. Engie Servizi S.p.A., con sede in Roma, Viale G. Ribotta, 31, ha richiesto la modifica della disciplina del traffico.

VISTO

- Gli Artt. 5-6 del Nuovo Codice della Strada approvato con D.L. 30/4/92 N° 285 e s.m.i.;
- Il Regolamento per l'esecuzione del citato T.U. approvato con D.P.R. 16/12/1992 n° 495 e s.m.i.;
 - Il D.M. del 10 luglio 2002 contenente il "Disciplinare tecnico relativo agli schemi segnaletici, differenziati per categoria di strada, da adottare per il segnalamento temporaneo";
 - Il Decreto Ministeriale del 19 aprile 2006. Norme funzionali e geometriche per la costruzione delle intersezioni stradali;
 - Il D. Lgs del 09 aprile 2008 n° 81;
 - Il Decreto del Ministero del Lavoro e delle Politiche Sociali del 22 gennaio 2019 pubblicato sulla Gazzette Ufficiale n. 37 in data 13 febbraio 2019 recante l'individuazione della procedura di revisione, integrazione e apposizione della segnaletica stradale destinata alle attività lavorative che si svolgono in presenza di traffico veicolare;
- La procura del 14/07/2025, repertorio n. 464293

CONSIDERATO

- Che il Direttore dei Lavori Arch. Diego Modafferi, di concerto con il Responsabile dei Lavori Ing. Pietro Leonardo Carlucci, sentito il Capo del Centro di Manutenzione, hanno confermato la necessità di

modificare l'attuale disciplina della circolazione

SENTITO

- Il parere favorevole Responsabile Unico Procedimento
- Il parere favorevole Responsabile Area Gestione Rete
- Il parere favorevole Capo Centro

ORDINA

* chiusura al traffico su SS 434 TRANSPOLESANA al km 10+300, Lavori in corrispondenza della rampa di uscita direzione Rovigo svincolo Campagnola di Zevio, su rampa di uscita a partire dal 7/01/2026 fino al 13/01/2026 nella fascia oraria dalle 07:00 alle 18:00 esclusi i giorni festivi; interesserà tutti gli utenti.

RAMPA DI USCITA IN DIREZIONE ZEVIO In merito ai lavori di che trattasi si prevede la chiusura della rampa di uscita direzione Rovigo svincolo Campagnola di Zevio con relativa cartellonistica di cantiere al fine di segnalare i lavori, utilizzando gli schemi previsti dal Nuovo Codice della Strada e relativo Regolamento di esecuzione conformemente agli schemi segnaletici di cui al D.M. Infrastrutture e Trasporti 10.02.2002 depositati agli atti e con l'applicazione del disposto del D.I. 04.03.13, si precisa che la chiusura sarà gestita e limitata al tempo strettamente necessario alla realizzazione dei lavori, in particolare le chiusure saranno giornaliere ed interesseranno la fascia oraria compresa tra le ore 07:00 e le ore 18:00

OBBLIGHI

Ordina, altresì, il limite di velocità di 30 km/h nell'ambito della zona lavori.

Gli obblighi, i divieti e le segnalazioni necessarie per l'attuazione della presente ordinanza saranno notificati al pubblico, a cura dell'Impresa R.T.I. Engie Servizi S.p.A., con sede in Roma, Viale G. Ribotta, 31, con i segnali previsti dal Nuovo Codice della Strada e relativo Regolamento di esecuzione conformemente agli schemi segnaletici di cui al D.M. Infrastrutture e Trasporti 10/07/2002.

Tutta la segnaletica orizzontale, verticale e luminosa sarà posta in opera, a cura e spese dell'Impresa R.T.I. Engie Servizi S.p.A., con sede in Roma, Viale G. Ribotta, 31 che ne curerà la manutenzione ed il controllo a mezzo del proprio personale (referente: sig. Enrico Gervasio 340833536) e che dovrà operare nel pieno rispetto del Codice della Strada, del relativo Regolamento di attuazione e del Decreto 10/07/2002 del Ministero delle Infrastrutture e dei Trasporti inerente il segnalamento temporaneo e loro s.m.i., nonché del Piano Operativo di Sicurezza.

Con l'attivazione della presente Ordinanza, l'impresa R.T.I. Engie Servizi S.p.A., con sede in Roma, Viale G. Ribotta, 31 è indicata quale responsabile in solido per eventuali danni a persone o cose, sollevando ANAS S.p.A. da qualsiasi controversia anche giudiziaria.

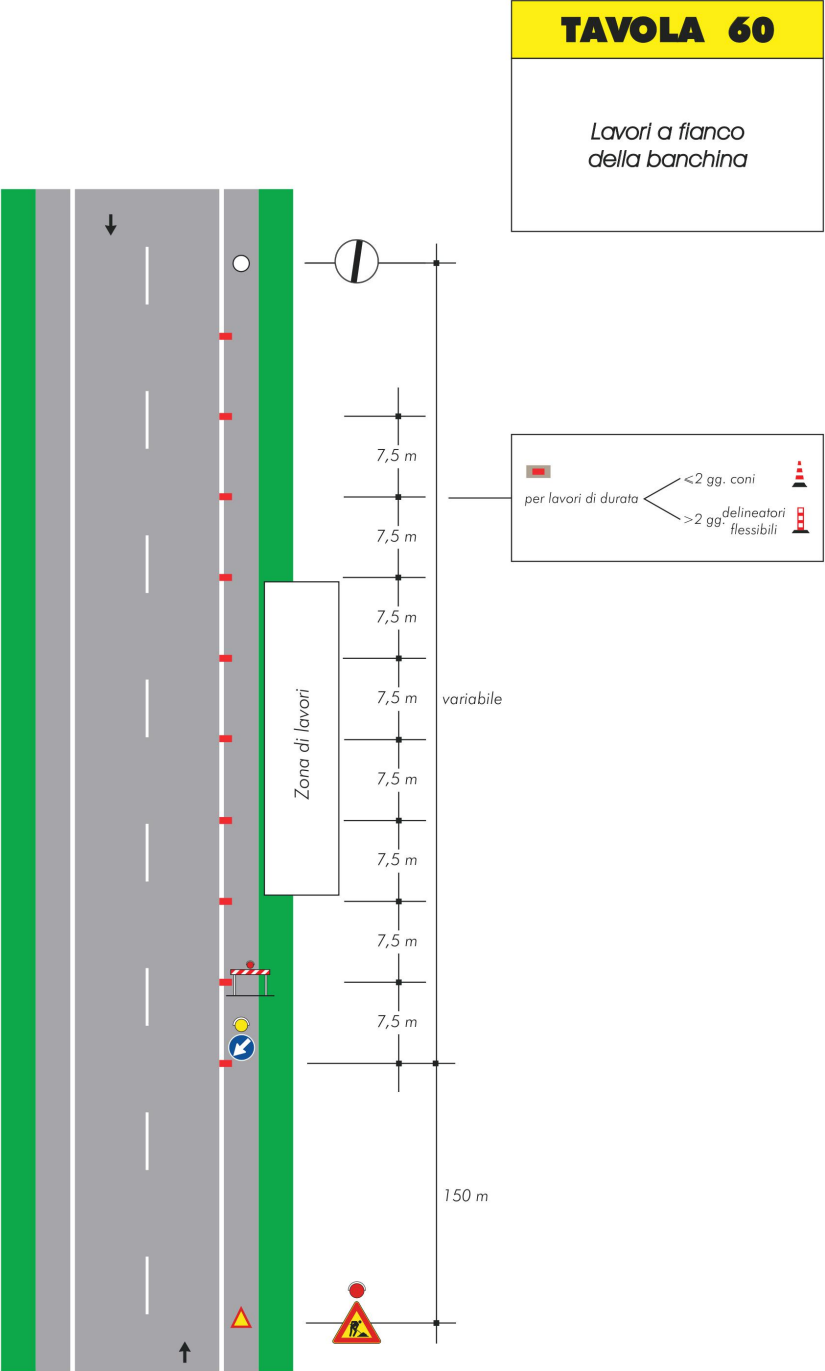
Sono incaricati di fare osservare la presente Ordinanza i funzionari e gli agenti di cui all'art. 12 del Nuovo Codice della Strada (D.Lgs. 30/04/1992 n. 285 e s.m.i.). Ad ogni variazione all'organizzazione della circolazione stradale, l'impresa dovrà obbligatoriamente dare preventiva comunicazione alla Sala Operativa

Compartimentale al numero 800 016 606.

•

RESPONSABILE STRUTTURA TERRITORIALE
(ETTORE DE LA GRENNELAIS)

C_H924 - - 1 - 2026-01-05 - 0000283

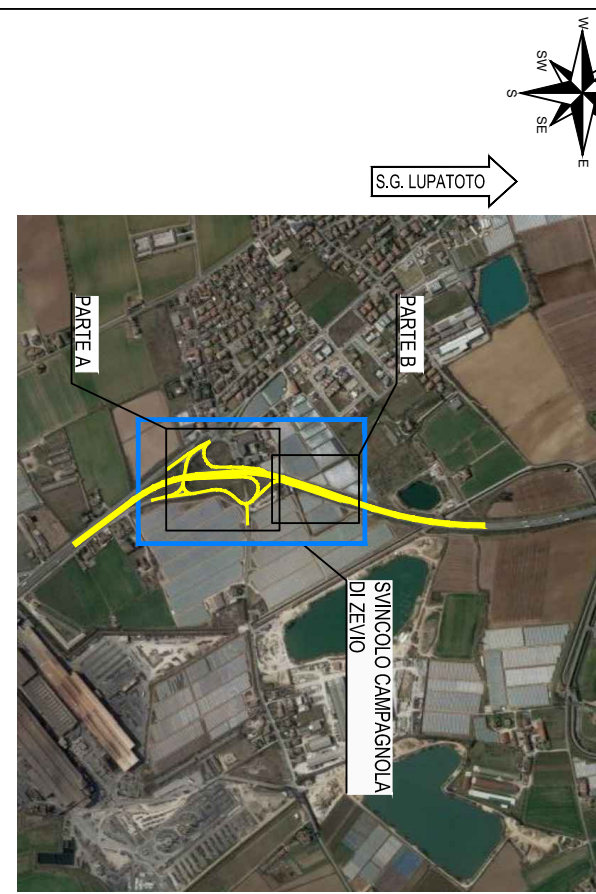
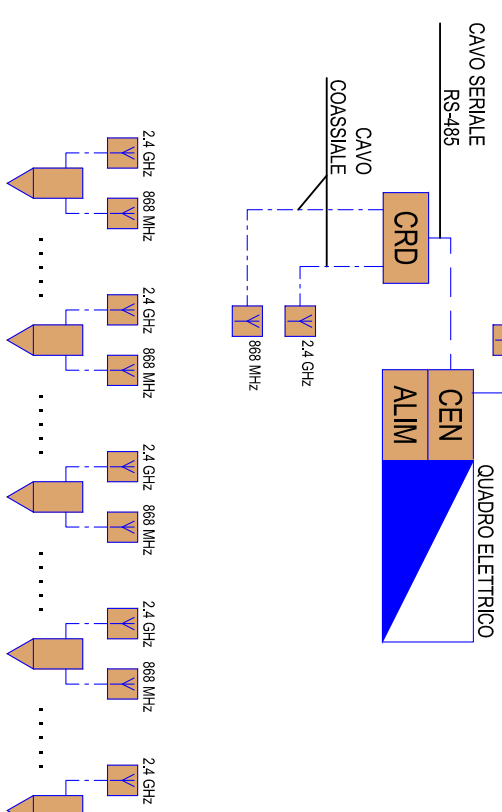
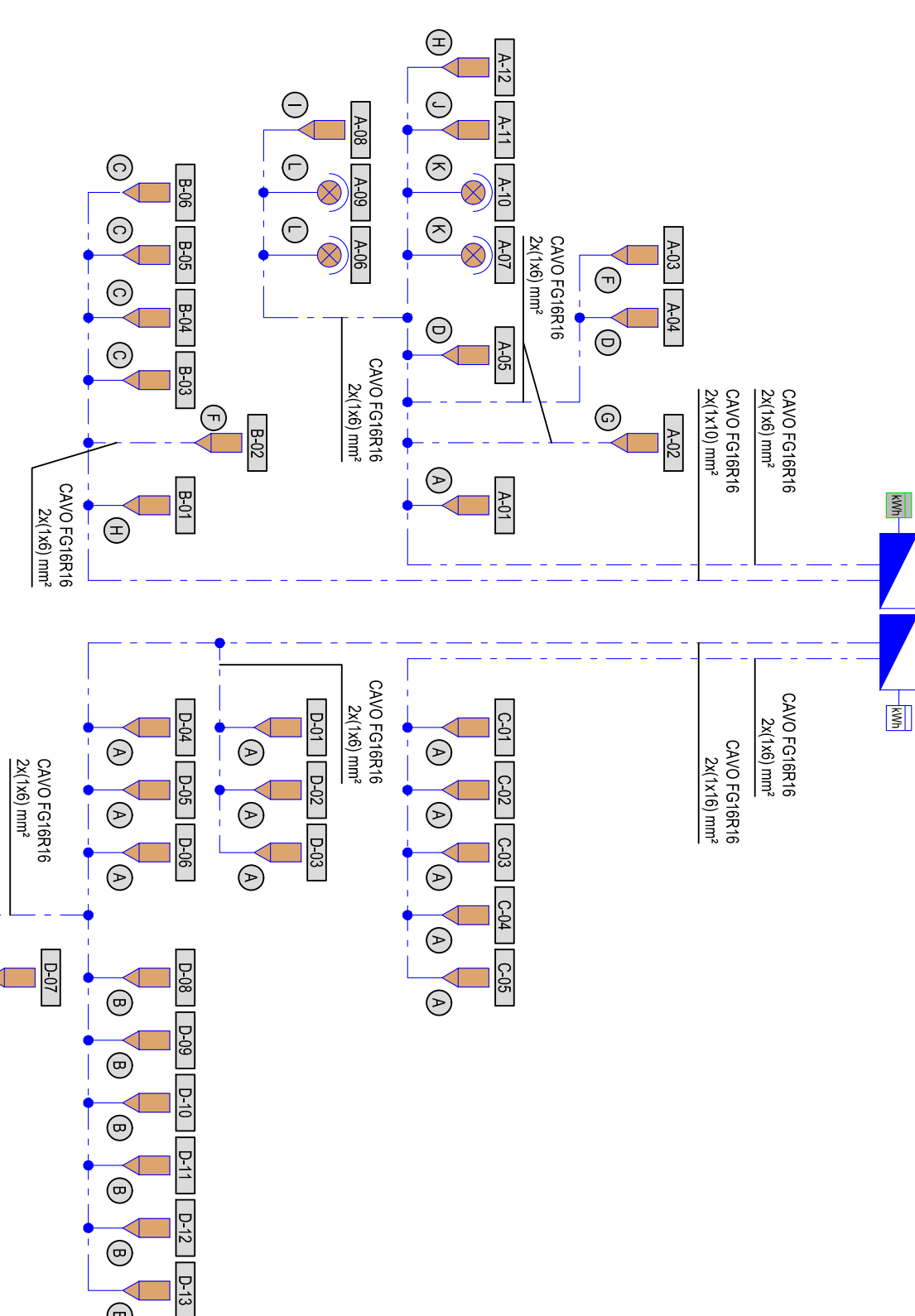


NOTA: Se la sezione disponibile è superiore a 5,60 m è possibile il transito nei due sensi di marcia





TABELLA DI IDENTIFICAZIONE APPARECCHI ILLUMINANTI					
MODELLO	POTENZA	CORRISP.	F.L. 2002	ALTEZZA PIANO STRADA	UNIFORMITÀ ILLUMINAZIONE
①	117 W	500 mA	14400 K	10 m	-
②	117 W	500 mA	14400 K	9÷10-25 m	1,5 m
③	144 W	600 mA	14400 K	9÷10-25 m	1,5 m
④	144 W	600 mA	15000 K	11÷1-25 m	1,5 m
⑤	144 W	600 mA	15000 K	11÷1-25 m	1,5 m
⑥	123 W	500 mA	14400 K	9÷10-25 m	1,5 m
⑦	123 W	500 mA	15000 K	11÷1-25 m	1,5 m
⑧	123 W	500 mA	15000 K	11÷1-25 m	-
⑨	123 W	500 mA	15000 K	11÷1-25 m	1,5 m
⑩	203 W	800 mA	22800 K	11÷1-25 m	1,5 m
⑪	203 W	800 mA	22800 K	11÷1-25 m	1,5 m
⑫	203 W	800 mA	22800 K	11÷1-25 m	1,5 m
⑬	203 W	800 mA	22800 K	11÷1-25 m	1,5 m
⑭	203 W	800 mA	22800 K	11÷1-25 m	1,5 m
⑮	203 W	800 mA	22800 K	11÷1-25 m	1,5 m
⑯	203 W	800 mA	22800 K	11÷1-25 m	1,5 m
⑰	203 W	800 mA	22800 K	11÷1-25 m	1,5 m
⑱	203 W	800 mA	22800 K	11÷1-25 m	1,5 m
⑲	203 W	800 mA	22800 K	11÷1-25 m	1,5 m
⑳	203 W	800 mA	22800 K	11÷1-25 m	1,5 m
㉑	203 W	800 mA	22800 K	11÷1-25 m	1,5 m
㉒	203 W	800 mA	22800 K	11÷1-25 m	1,5 m
㉓	203 W	800 mA	22800 K	11÷1-25 m	1,5 m
㉔	203 W	800 mA	22800 K	11÷1-25 m	1,5 m
㉕	203 W	800 mA	22800 K	11÷1-25 m	1,5 m
㉖	203 W	800 mA	22800 K	11÷1-25 m	1,5 m
㉗	203 W	800 mA	22800 K	11÷1-25 m	1,5 m
㉘	203 W	800 mA	22800 K	11÷1-25 m	1,5 m
㉙	203 W	800 mA	22800 K	11÷1-25 m	1,5 m
㉚	203 W	800 mA	22800 K	11÷1-25 m	1,5 m
㉛	203 W	800 mA	22800 K	11÷1-25 m	1,5 m
㉜	203 W	800 mA	22800 K	11÷1-25 m	1,5 m
㉝	203 W	800 mA	22800 K	11÷1-25 m	1,5 m
㉞	203 W	800 mA	22800 K	11÷1-25 m	1,5 m
㉟	203 W	800 mA	22800 K	11÷1-25 m	1,5 m
㊱	203 W	800 mA	22800 K	11÷1-25 m	1,5 m
㊲	203 W	800 mA	22800 K	11÷1-25 m	1,5 m
㊳	203 W	800 mA	22800 K	11÷1-25 m	1,5 m
㊴	203 W	800 mA	22800 K	11÷1-25 m	1,5 m
㊵	203 W	800 mA	22800 K	11÷1-25 m	1,5 m
㊶	203 W	800 mA	22800 K	11÷1-25 m	1,5 m
㊷	203 W	800 mA	22800 K	11÷1-25 m	1,5 m
㊸	203 W	800 mA	22800 K	11÷1-25 m	1,5 m
㊹	203 W	800 mA	22800 K	11÷1-25 m	1,5 m
㊺	203 W	800 mA	22800 K	11÷1-25 m	1,5 m
㊻	203 W	800 mA	22800 K	11÷1-25 m	1,5 m
㊼	203 W	800 mA	22800 K	11÷1-25 m	1,5 m
㊽	203 W	800 mA	22800 K	11÷1-25 m	1,5 m
㊾	203 W	800 mA	22800 K	11÷1-25 m	1,5 m
㊿	203 W	800 mA	22800 K	11÷1-25 m	1,5 m
001	203 W	800 mA	22800 K	11÷1-25 m	1,5 m
002	203 W	800 mA	22800 K	11÷1-25 m	1,5 m
003	203 W	800 mA	22800 K	11÷1-25 m	1,5 m
004	203 W	800 mA	22800 K	11÷1-25 m	1,5 m
005	203 W	800 mA	22800 K	11÷1-25 m	1,5 m
006	203 W	800 mA	22800 K	11÷1-25 m	1,5 m
007	203 W	800 mA	22800 K	11÷1-25 m	1,5 m
008	203 W	800 mA	22800 K	11÷1-25 m	1,5 m
009	203 W	800 mA	22800 K	11÷1-25 m	1,5 m
010	203 W	800 mA	22800 K	11÷1-25 m	1,5 m
011	203 W	800 mA	22800 K	11÷1-25 m	1,5 m
012	203 W	800 mA	22800 K	11÷1-25 m	1,5 m
013	203 W	800 mA	22800 K	11÷1-25 m	1,5 m
014	203 W	800 mA	22800 K	11÷1-25 m	1,5 m
015	203 W	800 mA	22800 K	11÷1-25 m	1,5 m
016	203 W	800 mA	22800 K	11÷1-25 m	1,5 m
017	203 W	800 mA	22800 K	11÷1-25 m	1,5 m
018	203 W	800 mA	22800 K	11÷1-25 m	1,5 m
019	203 W	800 mA	22800 K	11÷1-25 m	1,5 m
020	203 W	800 mA	22800 K	11÷1-25 m	1,5 m
021	203 W	800 mA	22800 K	11÷1-25 m	1,5 m
022	203 W	800 mA	22800 K	11÷1-25 m	1,5 m
023	203 W	800 mA	22800 K	11÷1-25 m	1,5 m
024	203 W	800 mA	22800 K	11÷1-25 m	1,5 m
025	203 W	800 mA	22800 K	11÷1-25 m	1,5 m
026	203 W	800 mA	22800 K	11÷1-25 m	1,5 m
027	203 W	800 mA	22800 K	11÷1-25 m	1,5 m
028	203 W	800 mA	22800 K	11÷1-25 m	1,5 m
029	203 W	800 mA	22800 K	11÷1-25 m	1,5 m
030	203 W	800 mA	22800 K	11÷1-25 m	1,5 m
031	203 W	800 mA	22800 K	11÷1-25 m	1,5 m
032	203 W	800 mA	22800 K	11÷1-25 m	1,5 m
033	203 W	800 mA	22800 K	11÷1-25 m	1,5 m
034	203 W	800 mA	22800 K	11÷1-25 m	1,5 m
035	203 W	800 mA	22800 K	11÷1-25 m	1,5 m
036	203 W	800 mA	22800 K	11÷1-25 m	1,5 m
037	203 W	800 mA	22800 K	11÷1-25 m	1,5 m
038	203 W	800 mA	22800 K	11÷1-25 m	1,5 m
039	203 W	800 mA	22800 K	11÷1-25 m	1,5 m
040	203 W	800 mA	22800 K	11÷1-25 m	1,5 m
041	203 W	800 mA	22800 K	11÷1-25 m	1,5 m
042	203 W	800 mA	22800 K	11÷1-25 m	1,5 m
043	203 W	800 mA	22800 K	11÷1-25 m	1,5 m
044	203 W	800 mA	22800 K	11÷1-25 m	1,5 m
045	203 W	800 mA	22800 K	11÷1-25 m	1,5 m
046	203 W	800 mA	22800 K	11÷1-25 m	1,5 m
047	203 W	800 mA	22800 K	11÷1-25 m	1,5 m
048	203 W	800 mA	22800 K	11÷1-25 m	1,5 m
049	203 W	800 mA	22800 K	11÷1-25 m	1,5 m
050	203 W	800 mA	22800 K	11÷1-25 m	1,5 m
051	203 W	800 mA	22800 K	11÷1-25 m	1,5 m
052	203 W	800 mA	22800 K	11÷1-25 m	1,5 m
053	203 W	800 mA	22800 K	11÷1-25 m	1,5 m
054	203 W	800 mA	22800 K	11÷1-25 m	1,5 m
055	203 W	800 mA	22800 K	11÷1-25 m	1,5 m
056	203 W	800 mA	22800 K	11÷1-25 m	1,5 m
057	203 W	800 mA	22800 K	11÷1-25 m	1,5 m
058	203 W	800 mA	22800 K	11÷1-25 m	1,5 m
059	203 W	800 mA	22800 K	11÷1-25 m	1,5 m
060	203 W	800 mA	22800 K	11÷1-25 m	1,5 m
061	203 W	800 mA	22800 K	11÷1-25 m	1,5 m
062	203 W	800 mA	22800 K	11÷1-25 m	1,5 m
063	203 W	800 mA	22800 K	11÷1-25 m	1,5 m
064	203 W	800 mA	22800 K	11÷1-25 m	1,5 m
065	203 W	800 mA	22800 K	11÷1-25 m	1,5 m
066	203 W	800 mA	22800 K	11÷1-25 m	1,5 m
067	203 W	800 mA	22800 K	11÷1-25 m	1,5 m
068	203 W	800 mA	22800 K	11÷1-25 m	1,5 m
069	203 W	800 mA	22800 K	11÷1-25 m	1,5 m
070	203 W	800 mA	22800 K	11÷1-25 m	1,5 m
071	203 W	800 mA	22800 K	11÷1-25 m	1,5 m
072	203 W	800 mA	22800 K	11÷1-25 m	1,5 m
073	203 W	800 mA	22800 K	11÷1-25 m	1,5 m
074	203 W	800 mA	22800 K	11÷1-25 m	1,5 m
075	203 W	800 mA	22800 K	11÷1-25 m	1,5 m
076	203 W	800 mA	22800 K	11÷1-25 m	1,5 m
077	203 W	800 mA	22800 K	11÷1-25 m	1,5 m
078	203 W	800 mA	22800 K	11÷1-25 m	1,5 m
079	203 W	800 mA	22800 K	11÷1-25 m	1,5 m
080	203 W	800 mA	22800 K	11÷1-25 m	1,5 m
081	203 W	800 mA	22800 K	11÷1-25 m	1,5 m
082	203 W	800 mA	22800 K	11÷1-25 m	1,5 m
083	203 W	800 mA	22800 K	11÷1-25 m	1,5 m
084	203 W	800 mA	22800 K	11÷1-25 m	1,5 m
085	203 W	800 mA	22800 K	11÷1-25 m	1,5 m
086	203 W	800 mA	22800 K	11÷1-25 m	1,5 m
087	203 W	800 mA	22800 K	11÷1-25 m	1,5 m
088	203 W	800 mA	22800 K	11÷1-25 m	1,5 m
089	203 W	800 mA	22800 K	11÷1-25 m	1,5 m
090	203 W	800 mA	22800 K	11÷1-25 m	1,5 m
091	203 W	800 mA	22800 K	11÷1-25 m	1,5 m
092	203 W	800 mA	22800 K	11÷1-25 m	1,5 m
093	203 W	800 mA	22800 K	11÷1-25 m	1,5 m
094	203 W	800 mA	22800 K	11÷1-25 m	1,5 m
095	203 W	800 mA	22800 K	11÷1-25 m	1,5 m
096	203 W	800 mA	22800 K	11÷1-25 m	1,5 m
097	203 W	800 mA	22800 K	11÷1-25 m	1,5 m
098	203 W	800 mA	22800 K	11÷1-25 m	1,5 m
099	203 W	800 mA	22800 K	11÷1-25 m	1,5 m
100	203 W	800 mA	22800 K	11÷1-25 m	1,5 m
TABELLA DI IDENTIFICAZIONE APPARECCHI ILLUMINANTI					



	TRATTO STRADALE
<input type="checkbox"/>	AREA INTERESSATA DAL PRESENTE ELABORATO

LEGENDA COLORI IMPIANTITI	
	IMPIANTI ELETTRICI DI POTENZA MT/BT
	IMPIANTI DI ILLUMINAZIONE (L)
	IMPIANTI APPARECCHIATURE ESISTENTI

[illegible][illegible]

LAVORI DI MANUTENZIONE STRAORDINARIA E MIGLIORAMENTO DELL'EFFICIENZA DEGLI IMPIANTI DI ILLUMINAZIONE PUBBLICA CON CONVERSIONE A TECNOLOGIA LED DELLE TORRI FARO PRESENTI SULLE SS DEL VENETO

[illegible]



C_H924 - - 1 - 2026-01-05 - 0000283



ENGIE Servizi S.p.A.
BL PA & B2T
AREA NORD-EST
Via G.A. Longhin, 115
35129 Padova - Italia
Tel.: +39 049770811 – Fax: +39 049776456

ENGIE Servizi S.p.A. - Società con Azionista Unico – Sede legale Viale Giorgio Ribotta, 31 00144 Roma tel. : 06549231 fax. : 0654923450 - C.S. i.v Euro 280.800.000,00 - Partita IVA 01698911003 - Codice Fiscale e n. iscrizione - Registro delle Imprese di Roma 07149930583 - Società soggetta ad attività di direzione e coordinamento da parte di ENGIE Energy Services International S.A. (Belgio)

Padova, 11/12/2025
Prot. PD.0304.25.DC

Spett.le ANAS S.P.A.
Struttura Territoriale Veneto e Friuli Venezia Giulia
Via E. Millosevich, 49
30173 Venezia Mestre

Alla c.a. UFFICIO GARE E APPALTI

AL RESPONSABILE DEL PROCEDIMENTO

R.U.P. Ing. Leonardo Pietro Carlucci

AL DIRETTORE DEI LAVORI

Arch. Diego Modafferi

AQ DG35-18 - Lavori di manutenzione straordinaria degli impianti tecnologici sulla Rete Nazionale ANAS - Lotto 4 - Area Veneto.

Lavori: SS14-SS16-SS51, lavori manutenzione straordinaria e miglioramento dell'efficienza degli impianti di illuminazione pubblica con conversione a tecnologia led delle torri faro presenti sulle SS del Veneto

RICHIESTA ORDINANZA per lavorazioni in corrispondenza dello svincolo di Campagnola di Zevio (VR)

Con la presente, per i lavori in oggetto, si chiede ordinanza in orario diurno dalle ore 7:00 alle 18:00 per scavi posizionamento di plinti prefabbricati per pali illuminazione:

- **Lavori su uscita RALDON in direzione ROVIGO dal giorno 15.12.25 al 19.12.25, con chiusura dell'uscita secondo tav. 66 del progetto di gara (vedi zona rossa) ed inversione di marcia presso l'uscita VALLESE con apposizione del cartello "DEVIAZIONE" su ogni intersezione fino al rientro in Traspolesana**



ENGIE Servizi S.p.A.
BL PA & B2T
AREA NORD-EST
Via G.A. Longhin, 115
35129 Padova - Italia
Tel.: +39 049770811 – Fax: +39 049776456

ENGIE Servizi S.p.A. - Società con Azionista Unico – Sede legale Viale Giorgio Ribotta, 31 00144 Roma tel. : 06549231 fax. : 0654923450 - C.S. i.v. Euro 280.800.000,00 - Partita IVA 01698911003 - Codice Fiscale e n. iscrizione - Registro delle Imprese di Roma 07149930583 - Società soggetta ad attività di direzione e coordinamento da parte di ENGIE Energy Services International S.A. (Belgio)



2006-01-05 - 0000283
1924 -

- **Lavori in corrispondenza del sovrappasso della Traspolesana dal giorno 15.12.25 al 9.01.2025**, lavori sulla carreggiata con transito a senso unico alternato regolato da semaforo o moviere secondo tav. 66 del dm 2002 (vedi tav. 69 del progetto zona azzurra)

Il referente per l'attività è il sig. Enrico Gervasio 3408335361

Disponibili ad ogni altra informazione,

l'occasione ci è gradita per porgere cordiali saluti.



ENGIE Servizi S.p.A.
BL PA & B2T
AREA NORD-EST
Via G.A. Longhin, 115
35129 Padova - Italia
Tel.: +39 049770811 – Fax: +39 049776456

ENGIE Servizi S.p.A. - Società con Azionista Unico – Sede legale Viale Giorgio Ribotta, 31 00144 Roma tel. : 06549231 fax. : 0654923450 - C.S. i.v Euro 280.800.000,00 - Partita IVA 01698911003 - Codice Fiscale e n. iscrizione - Registro delle Imprese di Roma 07149930583 - Società soggetta ad attività di direzione e coordinamento da parte di ENGIE Energy Services International S.A. (Belgio)