

ALLA A.C.I. DI ROVIGO
ALL' A.C.I. DI VERONA
ALL' ULSS 5 "POLESANA"
ALL' ULSS N. 9 SCALIGERA
AL COMANDO PROVINCIALE CARABINIERI VERONA
AL COMANDO PROVINCIALE CARABINIERI DI ROVIGO
AL COMUNE DI ARQUA' POLESINE
AL COMUNE DI BADIA POLESINE
AL COMUNE DI CANDA
AL COMUNE DI CASTAGNARO
AL COMUNE DI CASTELGUGLIELMO
AL COMUNE DI CERA
AL COMUNE DI FRATTA POLESINE
AL COMUNE DI GIACCIANO CON BARUCHELLA
AL COMUNE DI LEGNAGO
AL COMUNE DI OPPEANO
AL COMUNE DI ROVERCHIARA
AL COMUNE DI ROVIGO
AL COMUNE DI S. PIETRO DI MORUBIO
AL COMUNE DI SAN BELLINO
AL COMUNE DI SAN GIOVANNI LUPATOTO
AL COMUNE DI VILLA BARTOLOMEA
AL COMUNE DI VILLAMARZANA
AL COMUNE DI ZEVIO
ALLA SEZIONE DI POLIZIA STRADALE DI VERONA
AI COMPARTIMENTO POLIZIA STRADALE PER IL VENETO
ALLA SEZIONE POLIZIA STRADALE DI ROVIGO
AL UFFICIO TERRITORIALE DEL GOVERNO PREFETTURA VERONA
ALLA PROTEZIONE CIVILE DI ROVIGO
ALLA PROTEZIONE CIVILE DI VERONA
ALL' AMMINISTRAZIONE PROVINCIALE DI VERONA
ALLA AMMINISTRAZIONE PROVINCIALE DI ROVIGO
ALLA QUESTURA DI ROVIGO
AL QUESTURA DI VERONA

Struttura Territoriale Veneto e Friuli Venezia Giulia

Via E. Millosevich, 49 - 30173 Venezia Mestre - T [+39] 0412911411 - F [+39] 0415317321
Pec anas.veneto@postacert.stradeanas.it - www.stradeanas.it

Anas S.p.A. - Gruppo Ferrovie dello Stato Italiane

Società con socio unico soggetta all'attività di direzione e coordinamento di Ferrovie dello Stato Italiane S.p.A. e concessionaria ai sensi del D.L. 138/2002 (convertito con L. 178/2002)

Sede Legale: Via Monzambano, 10 - 00185 Roma - T [+39] 06 44461 - F [+39] 06 4456224

Pec anas@postacert.stradeanas.it

Cap. Soc. € 2.269.892.000,00 - Iscr. R.E.A. 1024951 - P.IVA 2133681003 - C.F. 80208450587

ALLA REGIONE VENETO SEGRETERIA REGIONALE INFRASTRUTTURE DI VENEZIA
AL MINISTERO DEI TRASPORTI UFFICIO PROV.LE MOTOR. CIVILE VERONA
AL COMANDO PROVINCIALE VV.F. DI VERONA
AL COMANDO PROVINCIALE VV.FF. DI ROVIGO
ALLA SON
A FABRIZIO ZUDDAS
A PIETRO LEONARDO CARLUCCI
A ALESSANDRO ROSA
ALL' UFFICIO TRASPORTI ECCEZIONALI
SPETT.LE IMPRESA ENGIE
AL RESPONSABILE SALA OPERATIVA COMPARTIMENTALE (SOC) DELLA STRUTTURA TERRITORIALE VENETO
A ANTONIO CARMELO NICOLO'
A FRANCESCO ROSOLIO
A ALESSANDRO BARDUCHI
ALLA SALA OPERATIVA COMPARTIMENTALE
A CRISTIAN BRAVACCINI
A ORESTE URSO
A ROCCO PILE'
AL DIEGO MODAFFERI
A ALBERTO NARDEAN
SPETT.LE DAVIDE CRIVELLARO

OGGETTO

Cantiere - Gestione impianti tecnologici

* Tratta SS 434 TRANSPOLESANA dal km 9+800 al km 10+200, Lavori in corrispondenza della rampa di uscita direzione Rovigo svincolo Campagnola di Zevio, Corsie: svincolo in uscita, 03. Chiusura del ramo in uscita a Campagnola di Zevio - Raldon in Direzione ROVIGO e contemporanea chiusura della corsie di marcia lungo la SS434 dal Km 9 800 al Km 10 200, secondo le prescrizioni previste dalla Tav. 01 con uscita del traffico presso lo svincolo di Zevio al km 8 100 della SS 434, Provvedimenti: chiusura al traffico

* Tratta SS 434 TRANSPOLESANA dal km 10+200 al km 8+100, Lavori in corrispondenza della rampa in entrata direzione Verona svincolo Campagnola di Zevio, Corsie: svincolo in entrata, 02. Chiusura del ramo in entrata a Campagnola di Zevio e Via Spartidori e contemporanea chiusura della corsia di marcia in Direzione VERONA lungo la SS434 dal Km 10 200 al Km 9 800, con ingresso del traffico presso lo svincolo di Zevio al km 8 100 della SS 434, Provvedimenti: chiusura al traffico

* Tratta SS 434 TRANSPOLESANA dal km 10+200 al km 9+800, Lavori in corrispondenza della rampa

di uscita direzione Verona svincolo Campagnola di Zevio, Corsie: svincolo in uscita, 01. Chiusura del ramo in uscita a Campagnola di Zevio e contemporanea chiusura della corsia di marcia in direzione VERONA lungo la SS434 dal Km 10 200 al Km 9 800, con uscita del traffico presso lo svincolo di Zevio al km 8 100 della SS 434., Provvedimenti: chiusura al traffico

* Tratta SS 434 TRANSPOLESANA dal km 9+800 al km 10+200, Lavori in corrispondenza della rampa in entrata direzione Rovigo svincolo Campagnola di Zevio, Corsie: svincolo in entrata, 04. Chiusura del ramo in ingresso a Campagnola di Zevio in Direzione ROVIGO e contemporanea chiusura della corsia di marcia lungo la SS434 dal Km 9 800 al Km 10 200, secondo le prescrizioni previste dalla Tav. 02 e 03 con ingresso del traffico presso lo svincolo di Zevio al km 8 100 della SS 434, Provvedimenti: chiusura al traffico

Lavori di manutenzione straordinaria degli impianti tecnologici sulla Rete Nazionale ANAS - Lotto 4 - Area Veneto.

Lavori: SStutte, lavori manutenzione straordinaria e miglioramento dell'efficienza degli impianti di illuminazione pubblica con conversione a tecnologia led delle torri faro presenti sulle SS del Veneto

Lavorazioni in corrispondenza della rampe di uscita e di ingresso dello svincolo di Campagnola di Zevio SS434 - pk 10+200

Lavori di posa e installazione di pali di pubblica illuminazione.

Con riferimento all'oggetto, si trasmette l'Ordinanza n. **507/2026/VE**

ORDINANZA N. 507/2026/VE

RESPONSABILE STRUTTURA TERRITORIALE

PREMESSO

- che nell'ambito dei lavori di manutenzione straordinaria e miglioramento dell'efficienza degli impianti di illuminazione pubblica con conversione a tecnologia led delle torri faro presenti sulle SS del Veneto; codice SIL NEMSVE00767; affidati all'impresa R.T.I. Engie Servizi S.p.A., con sede in Roma, Viale G. Ribotta, 31;
- che l'area di intervento dei lavori ricade sulla Strada Statale N. 434 e precisamente in corrispondenza delle rampe dello svincolo Campagnola di Zevio e dello svincolo di San Giovanni Lupatoto;
- che per garantire le condizioni di sicurezza agli operatori si predispone la chiusura della rampa di uscita, con apposizione della segnaletica di lavori in corso, in corrispondenza delle progressive richiamate in oggetto e degli svincoli precedenti e successivi;
- che con comunicazione in atti ANAS CDG-0509534 del 04/06/2026 ed integrazione, l'Impresa R.T.I. Engie Servizi S.p.A., con sede in Roma, Viale G. Ribotta, 31, ha richiesto la modifica della disciplina del traffico.

VISTO

- Gli Artt. 5-6 del Nuovo Codice della Strada approvato con D.L. 30/4/92 N° 285 e s.m.i.;
- Il Regolamento per l'esecuzione del citato T.U. approvato con D.P.R. 16/12/1992 n° 495 e s.m.i.;
 - Il D.M. del 10 luglio 2002 contenente il "Disciplinare tecnico relativo agli schemi segnaletici, differenziati per categoria di strada, da adottare per il segnalamento temporaneo";
 - Il Decreto Ministeriale del 19 aprile 2006. Norme funzionali e geometriche per la costruzione delle intersezioni stradali;
 - Il D. Lgs del 09 aprile 2008 n° 81;
 - Il Decreto del Ministero del Lavoro e delle Politiche Sociali del 22 gennaio 2019 pubblicato sulla Gazzette Ufficiale n. 37 in data 13 febbraio 2019 recante l'individuazione della procedura di revisione, integrazione e apposizione della segnaletica stradale destinata alle attività lavorative che si svolgono in presenza di traffico veicolare;
- La procura del 14/07/2025, repertorio n. 464293

CONSIDERATO

- Che il Direttore dei Lavori Arch. Diego Modafferi, di concerto con il Responsabile dei Lavori Ing. Pietro Leonardo Carlucci, sentito il Capo del Centro di Manutenzione, hanno confermato la necessità di modificare l'attuale disciplina della circolazione

SENTITO

- Il parere favorevole Responsabile Area Gestione Rete
- Il parere favorevole Responsabile Unico Procedimento
- Il parere favorevole Capo Centro

ORDINA

* chiusura al traffico su SS 434 TRANSPOLESANA dal km 10+200 al km 9+800, Lavori in corrispondenza della rampa di uscita direzione Verona svincolo Campagnola di Zevio, su svincolo in uscita, 01. Chiusura del ramo in uscita a Campagnola di Zevio e contemporanea chiusura della corsia di marcia in direzione VERONA lungo la SS434 dal Km 10 200 al Km 9 800, con uscita del traffico presso lo svincolo di Zevio al km 8 100 della SS 434., a partire dal 25/06/2026 fino al 2/07/2026 nella fascia oraria dalle 21:00 alle 06:00 del giorno successivo esclusi i giorni festivi; interesserà tutti gli utenti.

* chiusura al traffico su SS 434 TRANSPOLESANA dal km 10+200 al km 8+100, Lavori in corrispondenza della rampa in entrata direzione Verona svincolo Campagnola di Zevio, su svincolo in entrata, 02. Chiusura del ramo in entrata a Campagnolo di Zevio e Via Spartidori e contemporanea chiusura della corsia di marcia in Direzione VERONA lungo la SS434 dal Km 10 200 al Km 9 800, con ingresso del traffico presso lo svincolo di Zevio al km 8 100 della SS 434, a partire dal 25/06/2026 fino al 2/07/2026 nella fascia oraria dalle 21:00 alle 06:00 del giorno successivo esclusi i giorni festivi; interesserà tutti gli utenti.

* chiusura al traffico su SS 434 TRANSPOLESANA dal km 9+800 al km 10+200, Lavori in corrispondenza della rampa di uscita direzione Rovigo svincolo Campagnola di Zevio, su svincolo in uscita, 03. Chiusura del ramo in uscita a Campagnola di Zevio - Raldon in Direzione ROVIGO e contemporanea chiusura della corsi di marcia lungo la SS434 dal Km 9 800 al Km 10 200, secondo le prescrizioni previste dalla Tav. 01 con uscita del traffico presso lo svincolo di Zevio al km 8 100 della SS 434, a partire dal 25/06/2026 fino al 2/07/2026 nella fascia oraria dalle 21:00 alle 06:00 del giorno successivo esclusi i giorni festivi; interesserà tutti gli utenti.

* chiusura al traffico su SS 434 TRANSPOLESANA dal km 9+800 al km 10+200, Lavori in corrispondenza della rampa in entrata direzione Rovigo svincolo Campagnola di Zevio, su svincolo in entrata, 04. Chiusura del ramo in ingresso a Campagnola di Zevio in Direzione ROVIGO e contemporanea chiusura della corsia di marcia lungo la SS434 dal Km 9 800 al Km 10 200, secondo le prescrizioni previste dalla Tav. 02 e 03 con ingresso del traffico presso lo svincolo di Zevio al km 8 100 della SS 434, a partire dal 25/06/2026 fino al 2/07/2026 nella fascia oraria dalle 21:00 alle 06:00 del giorno successivo esclusi i giorni festivi; interesserà tutti gli utenti.

RAMPE DI USCITA ED ENTRATA IN DIREZIONE CAMPAGNOLA DI ZEVIO In merito ai lavori di che trattasi si prevede la chiusura delle rampe di uscita ed entrata dello svincolo Campagnola di Zevio con relativa cartellonistica di cantiere al fine di segnalare i lavori, utilizzando gli schemi previsti dal Nuovo Codice della Strada e relativo Regolamento di esecuzione conformemente agli schemi segnaletici di cui al D.M. Infrastrutture e Trasporti 10.02.2002 depositati agli atti e con l'applicazione del disposto del D.I. 22.01.2019, si

precisa che la chiusura sarà gestita e limitata al tempo strettamente necessario alla realizzazione dei lavori, in particolare le chiusure saranno giornaliere ed interesseranno la fascia oraria compresa tra le ore 21:00 e le ore 6:00 ed in particolare i lavori svolti in orari diurni interesseranno il sovrappasso e le aree limitrofe che saranno gestite con parzializzazione e chiusure puntuali.

OBBLIGHI

Ordina, altresì, il limite di velocità di 30 km/h nell'ambito della zona lavori.

Gli obblighi, i divieti e le segnalazioni necessarie per l'attuazione della presente ordinanza saranno notificati al pubblico, a cura dell'Impresa R.T.I. Engie Servizi S.p.A., con sede in Roma, Viale G. Ribotta, 31, con i segnali previsti dal Nuovo Codice della Strada e relativo Regolamento di esecuzione conformemente agli schemi segnaletici di cui al D.M. Infrastrutture e Trasporti 10/07/2002.

Tutta la segnaletica orizzontale, verticale e luminosa sarà posta in opera, a cura e spese dell'Impresa R.T.I. Engie Servizi S.p.A., con sede in Roma, Viale G. Ribotta, 31 che ne curerà la manutenzione ed il controllo a mezzo del proprio personale (referente: sig. Enrico Gervasio 340833536) e che dovrà operare nel pieno rispetto del Codice della Strada, del relativo Regolamento di attuazione e del Decreto 10/07/2002 del Ministero delle Infrastrutture e dei Trasporti inerente il segnalamento temporaneo e loro s.m.i., nonché del Piano Operativo di Sicurezza.

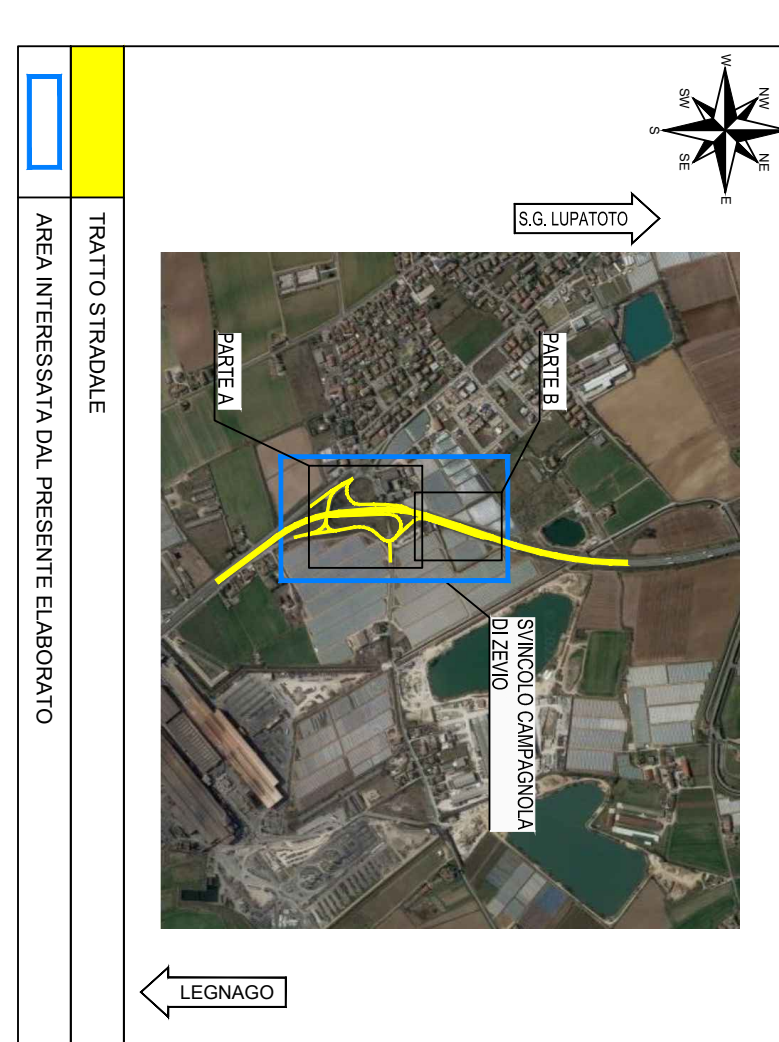
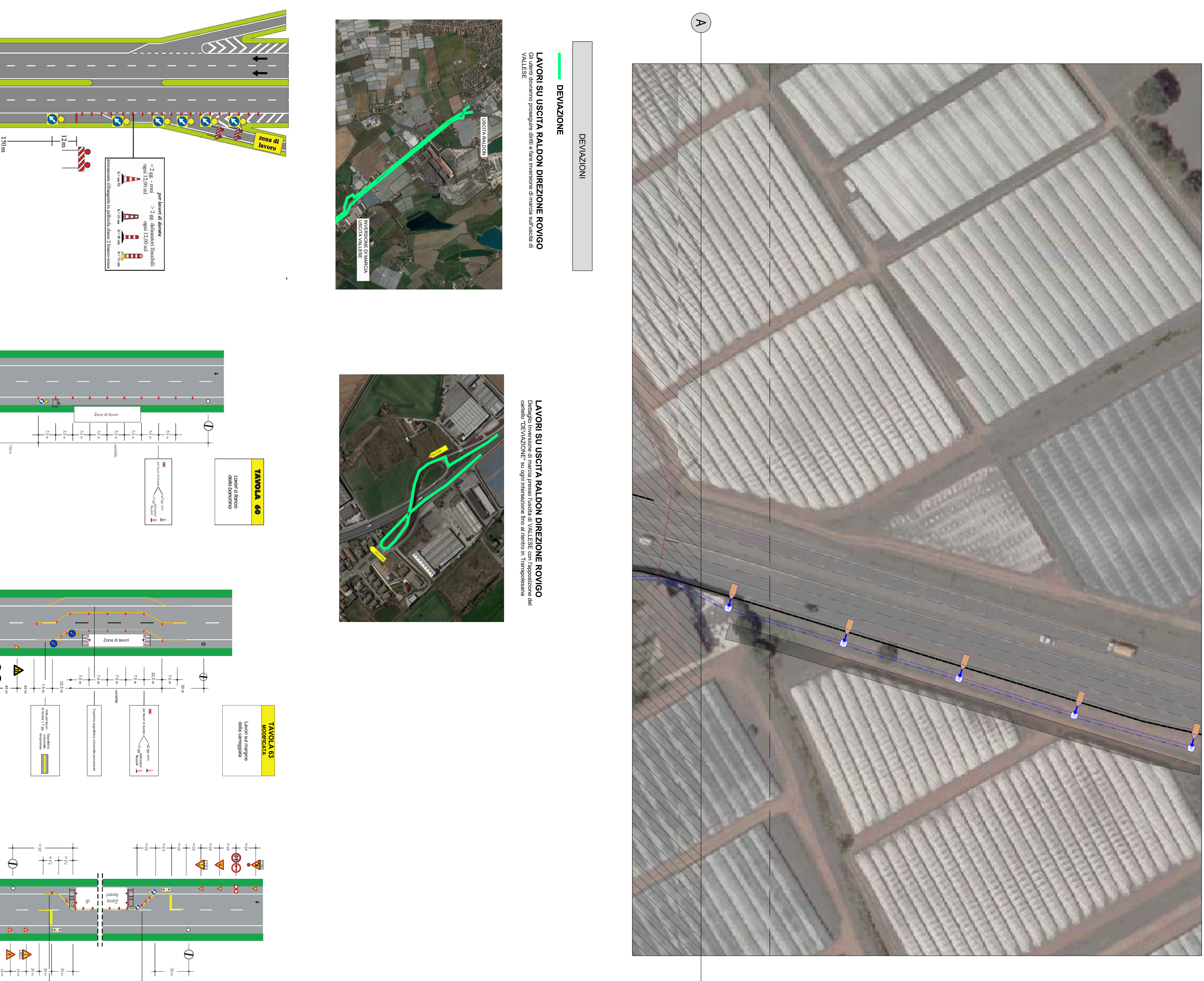
Con l'attivazione della presente Ordinanza, l'impresa R.T.I. Engie Servizi S.p.A., con sede in Roma, Viale G. Ribotta, 31 è indicata quale responsabile in solido per eventuali danni a persone o cose, sollevando ANAS S.p.A. da qualsiasi controversia anche giudiziaria.

Sono incaricati di fare osservare la presente Ordinanza i funzionari e gli agenti di cui all'art. 12 del Nuovo Codice della Strada (D.Lgs. 30/04/1992 n. 285 e s.m.i.). Ad ogni variazione all'organizzazione della circolazione stradale, l'impresa dovrà obbligatoriamente dare preventiva comunicazione alla Sala Operativa Compartimentale al numero 800 016 606.

•

RESPONSABILE STRUTTURA TERRITORIALE

(ETTORE de la GRENNELAIS)



LEGENDA

- OCCUPAZIONE DELL'INTERA CORSAIA
- SEGNALETICA DI AVVICINAMENTO A OCCUPAZIONE CON TAVOLA 61
- RIDUZIONE DELLA CORSAIA DI ACCERLERAZIONE
- OCCUPAZIONE CON TAVOLA 60
- RESTRIGIMENTO TEMPORANEO CON RIFERIMENTO ALLA TAVOLA 63 MODIFICATA
- SENSO UNICO ALTERNATO CON TAVOLA 68

OCCUPAZIONE CON TAVOLA 18 CON LIMITE 110		3	
1	INDICAZIONE CANTIERE	1	VIETATO ACCEDERE
2	ACCESSO CARINABILE E CANTIERE	2	ATTENZIONE SEGNALETICA
3	CANTIERE LOGISTICO CANTIERE	3	VIETATO ACCEDERE A VELOCITÀ SUPERIORE A...
4	LOCALI SPOLIATORI / SOFFITTI / A.C.	4	VIETATO ACCEDERE A VELOCITÀ SUPERIORE A...
5	SAVACCA UFFICI	5	VIETATO ACCEDERE A VELOCITÀ SUPERIORE A...
6	MANICOMPROVERTO	6	VIETATO ACCEDERE A VELOCITÀ SUPERIORE A...

LAVORI AL TRE IL QUARO PAU.
Dopo la sua attivazione, i lavori saranno eseguiti completamente al di fuori della sede stradale per cui non si ha interferenza con il traffico stradale.

INTEGRAZIONE DEI SEGNALE CON DISPOSITIVI LUMINOSI CON LUCE FISSA ROSSA.
Per garantire la visibilità notturna dovranno essere utilizzati i dispositivi a luce fissa rossa.

INTEGRAZIONE DEI SEGNALE CON DISPOSITIVI LUMINOSI CON LUCE LAMPEGGIANTE GIALLA.
Per garantire la visibilità notturna dovranno essere utilizzati i dispositivi lampeggianti di colore giallo.

INTEGRAZIONE DEI SEGNALE CON DISPOSITIVI LUMINOSI CON LUCE FISSA VERDE.
Per garantire la visibilità notturna dovranno essere utilizzati i dispositivi a luce fissa verde.

INTEGRAZIONE DEI SEGNALE CON DISPOSITIVI LUMINOSI CON LUCE FISSA BLU.
Per garantire la visibilità notturna dovranno essere utilizzati i dispositivi a luce fissa blu.

TESTATE DEL CANTIERE
Sulle testate si appropria del cantiere dovranno essere sempre posizionate la barriera costituita con non più di 10 metri di lunghezza e di altezza superiore a 50 cm e rifrangente di classe II, altezza superiore a 50 cm e posizionate ogni 7,5 m in rettilineo e 5 m in curva.

CONO SEGNALETICO
Il cono segnalatore dovrà essere del tipo II, 396 in osservanza al Regolamento di attuazione del Codice della Strada, con rifrangente di classe II, altezza superiore a 50 cm e posizionate ogni 7,5 m in rettilineo e 5 m in curva.

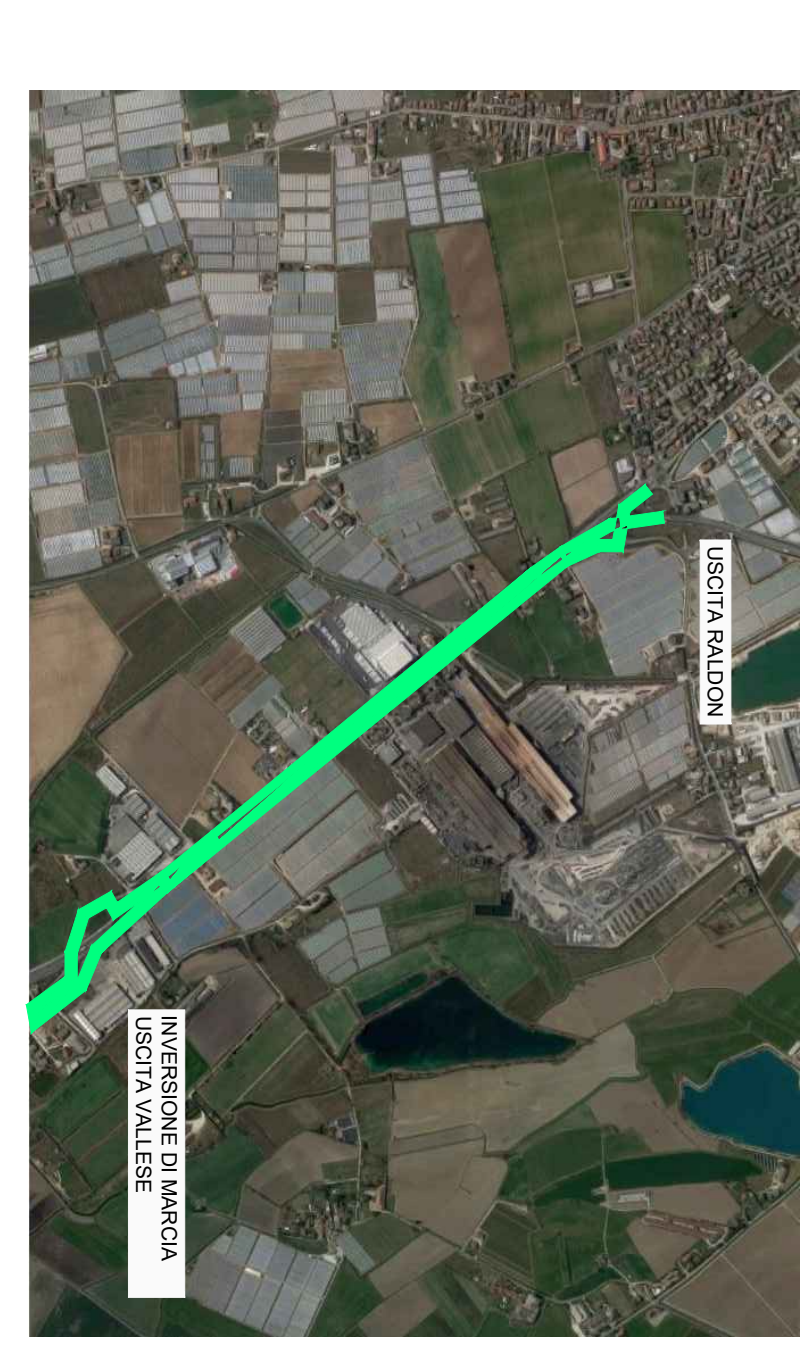
PREVENZIONE IN RETILINEO
- segnalata alle auto in arrivo la presenza di personale su strada, fino al termine delle operazioni di allestimento del cantiere;

PREVENZIONE IN CURVA
- la bandiera arancione mediante oscillatori orizzontali, poste all'altezza della cabina, abbassate e sollevate in fase di avanzamento, in modo da segnalare la presenza di personale su strada;

PREVENZIONE IN CURVA
- distanze dispersive lampeggianti durante le ore notturne.

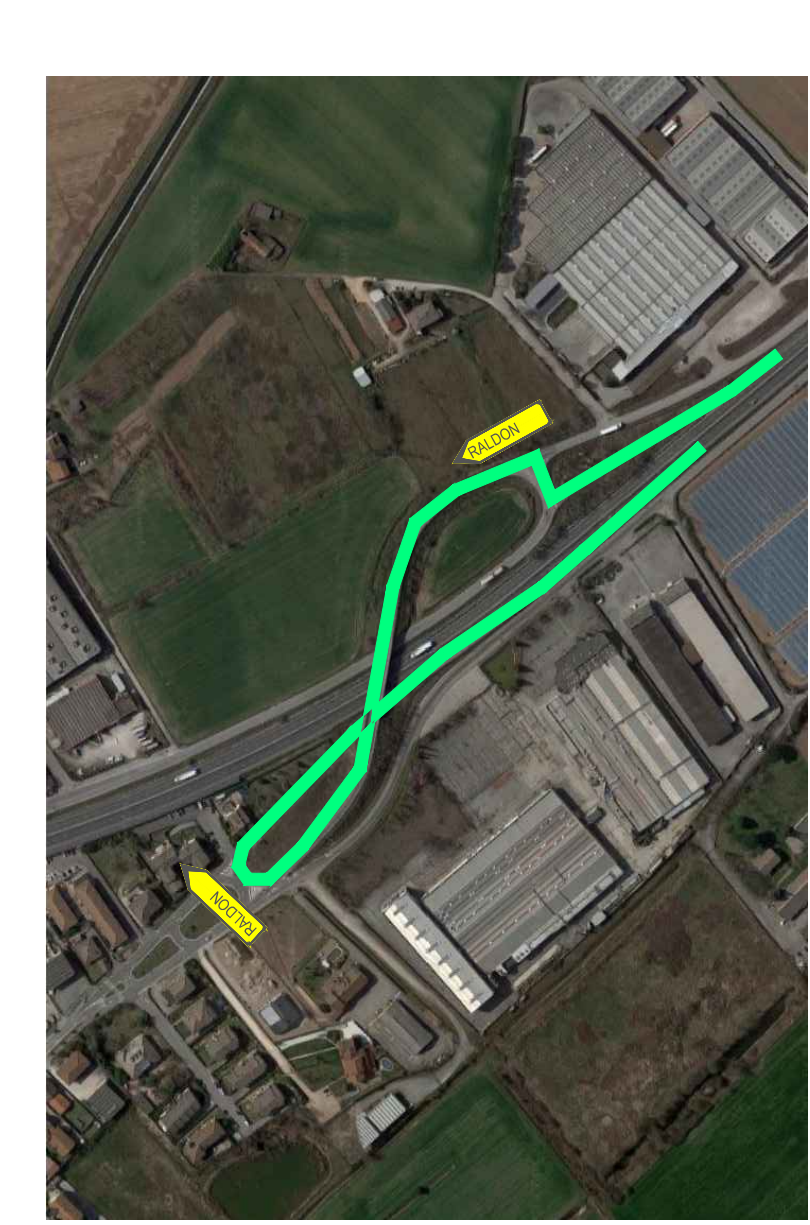
POSIZIONAMENTO SEGNALETICA - SANODIPAZIONE
La segnalazione può essere effettuata a mezzo standardizzata, quando lo stesso sia posto in condizioni di visibilità notturna, e di altezza superiore a 100 metri prima del punto in cui si trova il veicolo aziendale.

POSIZIONAMENTO SEGNALETICA - SANODIPAZIONE
La segnalazione può essere effettuata a mezzo standardizzata, quando lo stesso sia posto in condizioni di visibilità notturna, e di altezza superiore a 100 metri prima del punto in cui si trova il veicolo aziendale.

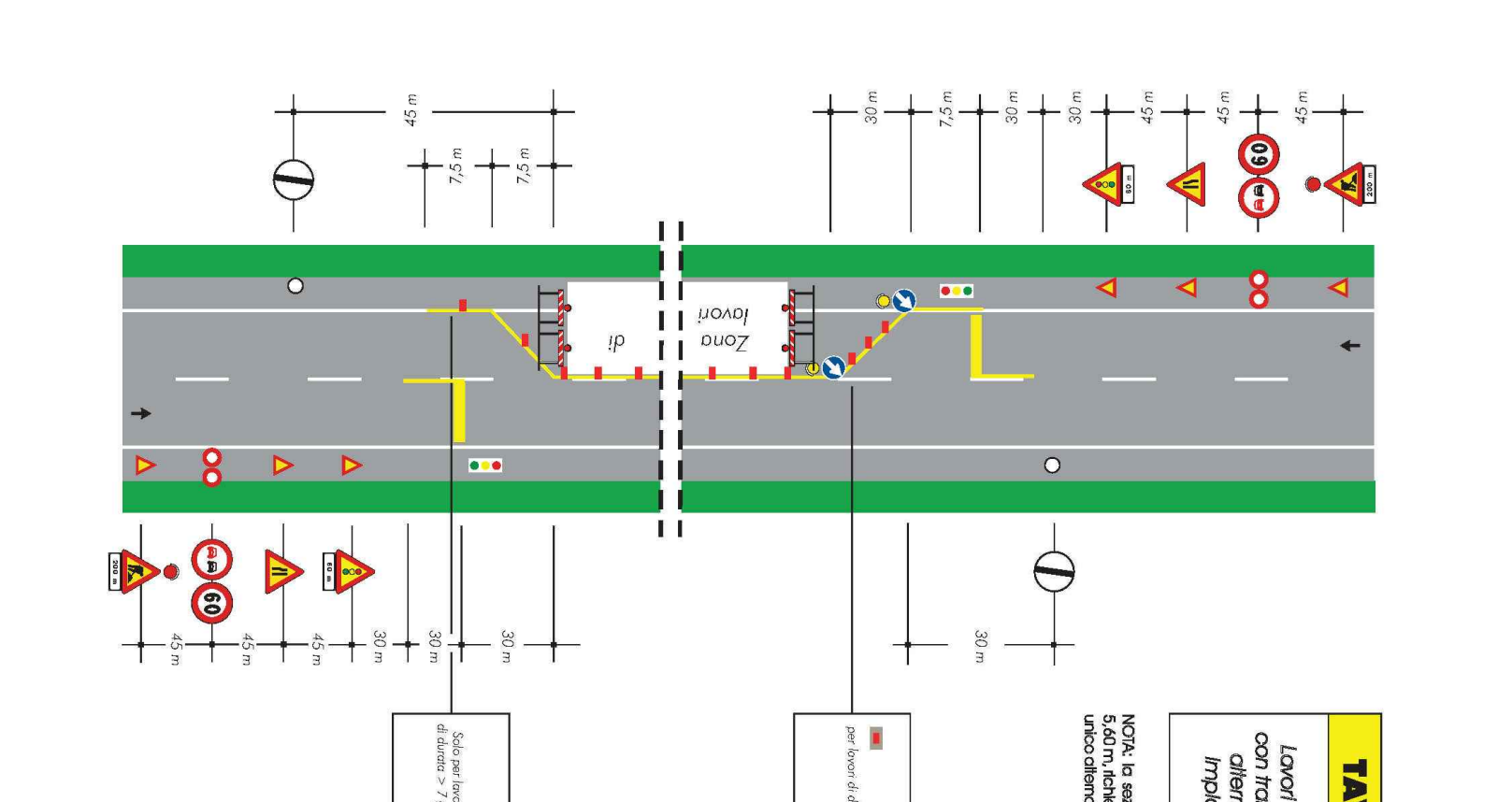
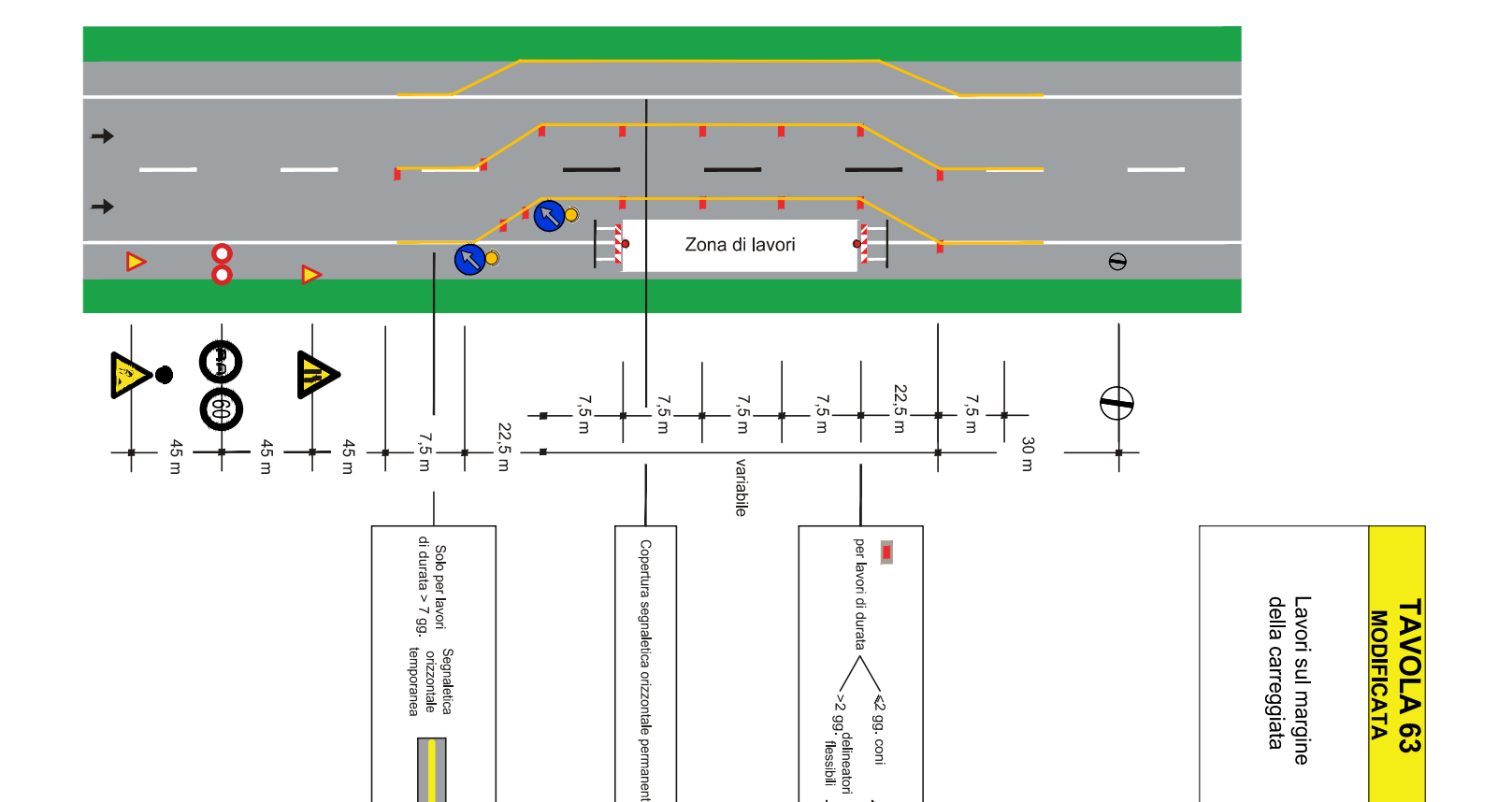
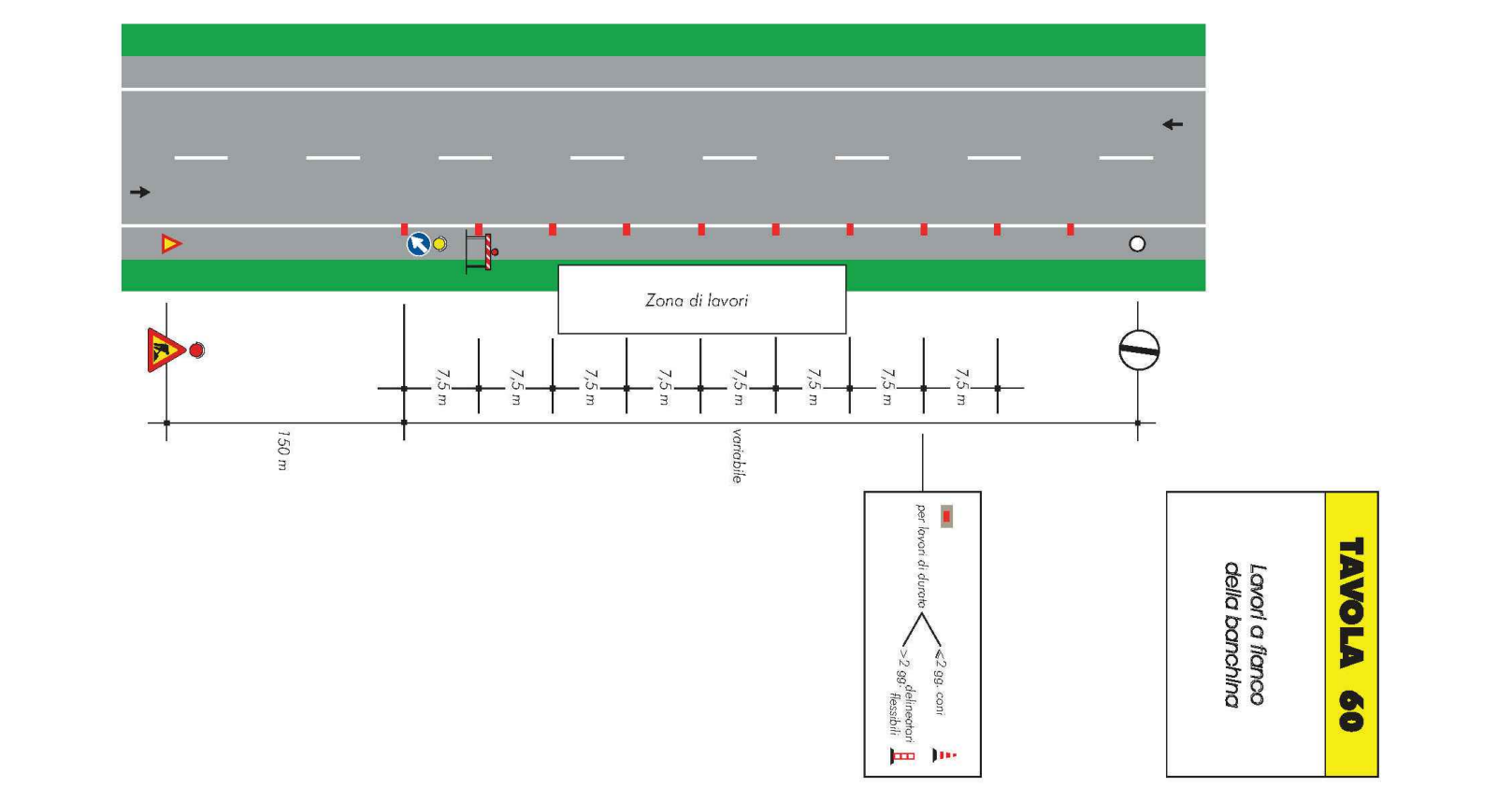
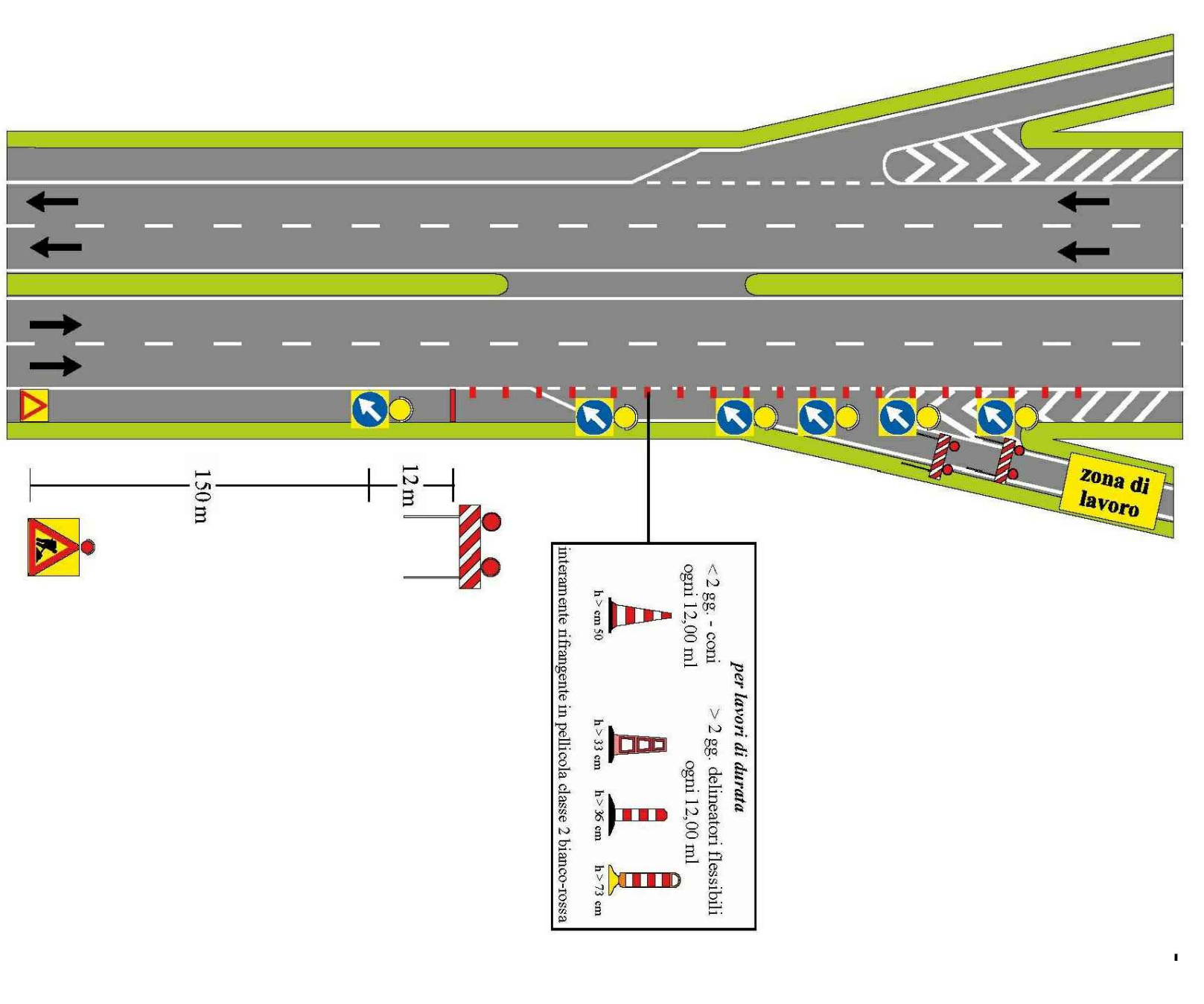


DEVIAZIONI

LAVORI SU USCITA BALDON DIREZIONE ROVIGO
Giallo: deviazione provvisoria verso la via di direzione di nuova strada di VALLESSE



LAVORI SU USCITA BALDON DIREZIONE ROVIGO
Giallo: deviazione provvisoria verso la via di direzione di nuova strada di VALLESSE



anas
GRUPPO ITALIANO

PROGETTAZIONE E REALIZZAZIONE
LAVORI DI MANUTENZIONE STRAORDINARIA E MIGLIORAMENTO DELL'EFFICIENZA DEGLI IMPIANTI DI ILLUMINAZIONE PUBBLICA CON CONVERSIONE A TECNOLOGIA LED DELLE TORI PIANO PRESENTI SULL'ASSE DEL VENETO

PROGETTO ESECUTIVO

SINT
SINT S.p.A. - Via S. Maria Maddalena, 1 - 31044 Montebelluna (TV) - Tel. 0422/850001 - Fax 0422/850002

PROGETTAZIONE E REALIZZAZIONE
LAVORI DI MANUTENZIONE STRAORDINARIA E MIGLIORAMENTO DELL'EFFICIENZA DEGLI IMPIANTI DI ILLUMINAZIONE PUBBLICA CON CONVERSIONE A TECNOLOGIA LED DELLE TORI PIANO PRESENTI SULL'ASSE DEL VENETO

SINT
SINT S.p.A. - Via S. Maria Maddalena, 1 - 31044 Montebelluna (TV) - Tel. 0422/850001 - Fax 0422/850002

PROGETTAZIONE E REALIZZAZIONE
LAVORI DI MANUTENZIONE STRAORDINARIA E MIGLIORAMENTO DELL'EFFICIENZA DEGLI IMPIANTI DI ILLUMINAZIONE PUBBLICA CON CONVERSIONE A TECNOLOGIA LED DELLE TORI PIANO PRESENTI SULL'ASSE DEL VENETO

SINT
SINT S.p.A. - Via S. Maria Maddalena, 1 - 31044 Montebelluna (TV) - Tel. 0422/850001 - Fax 0422/850002

PROGETTAZIONE E REALIZZAZIONE
LAVORI DI MANUTENZIONE STRAORDINARIA E MIGLIORAMENTO DELL'EFFICIENZA DEGLI IMPIANTI DI ILLUMINAZIONE PUBBLICA CON CONVERSIONE A TECNOLOGIA LED DELLE TORI PIANO PRESENTI SULL'ASSE DEL VENETO

SINT
SINT S.p.A. - Via S. Maria Maddalena, 1 - 31044 Montebelluna (TV) - Tel. 0422/850001 - Fax 0422/850002

PROGETTAZIONE E REALIZZAZIONE
LAVORI DI MANUTENZIONE STRAORDINARIA E MIGLIORAMENTO DELL'EFFICIENZA DEGLI IMPIANTI DI ILLUMINAZIONE PUBBLICA CON CONVERSIONE A TECNOLOGIA LED DELLE TORI PIANO PRESENTI SULL'ASSE DEL VENETO

SINT
SINT S.p.A. - Via S. Maria Maddalena, 1 - 31044 Montebelluna (TV) - Tel. 0422/850001 - Fax 0422/850002

PROGETTAZIONE E REALIZZAZIONE
LAVORI DI MANUTENZIONE STRAORDINARIA E MIGLIORAMENTO DELL'EFFICIENZA DEGLI IMPIANTI DI ILLUMINAZIONE PUBBLICA CON CONVERSIONE A TECNOLOGIA LED DELLE TORI PIANO PRESENTI SULL'ASSE DEL VENETO

SINT
SINT S.p.A. - Via S. Maria Maddalena, 1 - 31044 Montebelluna (TV) - Tel. 0422/850001 - Fax 0422/850002



Il Grappolo Ristorante

SS434

Via Spartidori

Sisal W

SS43

n S.a.s

SS434

Via Antonio Salieri

SS434



Le Form

Google Maps

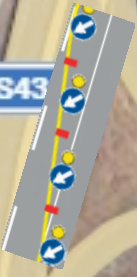
8/12





Il Grappolo Ristorante

SS43



Via Spartidori

Sisal W... y



SS434

n S.a.s

SS434

Via Antonio



Padova, 03/6/2026
Prot. PD-U.139.26.DC

Spett.le ANAS S.P.A.
Struttura Territoriale Veneto e Friuli Venezia Giulia
Via E. Millosevich, 49
30173 Venezia Mestre

COMUNE DI SAN GIOVANNI LUPATOTO -

AL RESPONSABILE DEL PROCEDIMENTO

R.U.P. Ing. Leonardo Pietro Carlucci

AL DIRETTORE DEI LAVORI

Arch. Diego Modafferi

AQ DG35-18 - Lavori di manutenzione straordinaria degli impianti tecnologici sulla Rete Nazionale ANAS - Lotto 4 - Area Veneto. Lavori: SS14-SS16-SS51- SS 434, lavori manutenzione straordinaria e miglioramento dell'efficienza degli impianti di illuminazione pubblica con conversione a tecnologia led delle torri faro presenti sulle SS del Veneto.

Richiesta di ordinanza per lavorazioni in corrispondenza dello svincolo di Zevio - Campagnola di Zevio e S.G. Lupatoto

Con la presente, per i lavori in oggetto, si ha la necessità di un'ordinanza contenente le seguenti chiusure/parzializzazioni e/o sensi unici alternati.

SV. ZEVIO

- Occupazione di banchina, parzializzazione dei rami di svincolo, parzializzazione e realizzazione di senso unico alternato regolato a vista e/o da movieri sulla viabilità ordinaria **dal 8 giugno al 12 giugno dalle ore 7:30 alle ore 19:00 escluso festivi e prefestivi;**



ENGIE Servizi S.p.A.
BL PA & B2T
AREA NORD-EST
Via G.A. Longhin, 115
35129 Padova - Italia
Tel.: +39 049770811 – Fax: +39 049776456

ENGIE Servizi S.p.A. - Società con Azionista Unico – Sede legale Viale Giorgio Ribotta, 31 00144 Roma tel. : 06549231 fax. : 0654923450 - C.S. i.v Euro 280.800.000,00 - Partita IVA 01698911003 - Codice Fiscale e n. iscrizione - Registro delle Imprese di Roma 07149930583 - Società soggetta ad attività di direzione e coordinamento da parte di ENGIE Energy Services International S.A. (Belgio)

- Direzione ROVIGO (notturna) - Chiusura della corsia di marcia, corsia di decelerazione e accelerazione direzione Rovigo **dal giorno 8 giugno al giorno 11 giugno dalle ore 20:00 alle ore 07:00;**
- Direzione VERONA (notturna) - Chiusura della corsia di marcia, corsia di decelerazione e accelerazione direzione Rovigo **dal giorno 9 giugno al giorno 12 giugno dalle ore 20:00 alle ore 07:00;**

Durante le chiusure sulla SS434 il traffico sarà deviato verso tragitto alternativo lo svincolo al km 10+600 e lo svincolo di San Giovanni Lupatoto al km 3+980 della SS 434.

Le chiusure/senso unico non saranno mai eseguite in contemporanea

SV. CAMPAGNOLA DI ZEVIO

- Occupazione di banchina, parzializzazione dei rami di svincolo, parzializzazione e realizzazione di senso unico alternato regolato a vista e/o da movieri sulla viabilità ordinaria **dal 12 giugno al 19 giugno dalle ore 7:30 alle ore 19:00 escluso festivi e prefestivi;**
- Direzione ROVIGO (notturna) - Chiusura della corsia di marcia, corsia di decelerazione e accelerazione direzione Rovigo **dal giorno 15 giugno al giorno 18 giugno dalle ore 20:00 alle ore 07:00;**
- Direzione VERONA (notturna) - Chiusura della corsia di marcia, corsia di decelerazione e accelerazione direzione Rovigo **dal giorno 16 giugno al giorno 19 giugno dalle ore 20:00 alle ore 07:00;**

Durante le chiusure notturne sulla SS434 il traffico sarà deviato verso tragitto alternativo sfruttando lo svincolo al km 8 + 100 della SS 434

Nel caso le lavorazioni avessero durata inferiore, sarà nostra cura provvedere alla riapertura anticipata al traffico.



ENGIE Servizi S.p.A.
BL PA & B2T
AREA NORD-EST
Via G.A. Longhin, 115
35129 Padova - Italia
Tel.: +39 049770811 – Fax: +39 049776456

ENGIE Servizi S.p.A. - Società con Azionista Unico – Sede legale Viale Giorgio Ribotta, 31 00144 Roma tel. : 06549231 fax. : 0654923450 - C.S. i.v Euro 280.800.000,00 - Partita IVA 01698911003 - Codice Fiscale e n. iscrizione - Registro delle Imprese di Roma 07149930583 - Società soggetta ad attività di direzione e coordinamento da parte di ENGIE Energy Services International S.A. (Belgio)

SV. S.G. LUPATOTO

- Richiesta di parzializzazione dei rami di svincolo e della rotatoria **dal 15 giugno al 26 giugno dalle ore 20:00 alle ore 07:00 escluso festivi e prefestivi;**
- Chiusura della corsia di marcia, corsia di decelerazione e accelerazione direzione Rovigo
- Chiusura della corsia di marcia, corsia di decelerazione e accelerazione direzione Verona

Le planimetrie delle chiusure e gli schemi sono stati già consegnati nelle precedenti richieste di ordinanza

Il referente per l'attività è il sig. Enrico Gervasio 3408335361

Disponibili ad ogni altra informazione,

l'occasione ci è gradita per porgere cordiali saluti.



ENGIE Servizi S.p.A.
BL PA & B2T
AREA NORD-EST

Via G. A. Lenghin, 115
35129 Padova, Italia
Tel.: +39 049/770811 - Fax: +39 049/76456

Documento firmato da: ANAS SPA In data: 25/06/2026
ETTORE DE LA GRENNELAIS In data: 25/06/2026

ENGIE Servizi S.p.A. - Società con Azionista Unico - Sede legale Viale Giorgio Ribotta, 31 00144 Roma tel. : 06549231 fax. : 0654923450 - C.S. i.v Euro 280.800.000,00 - Partita IVA 01698911003 - Codice Fiscale e n. iscrizione - Registro delle Imprese di Roma 07149930583 - Società soggetta ad attività di direzione e coordinamento da parte di ENGIE Energy Services International S.A. (Belgio)